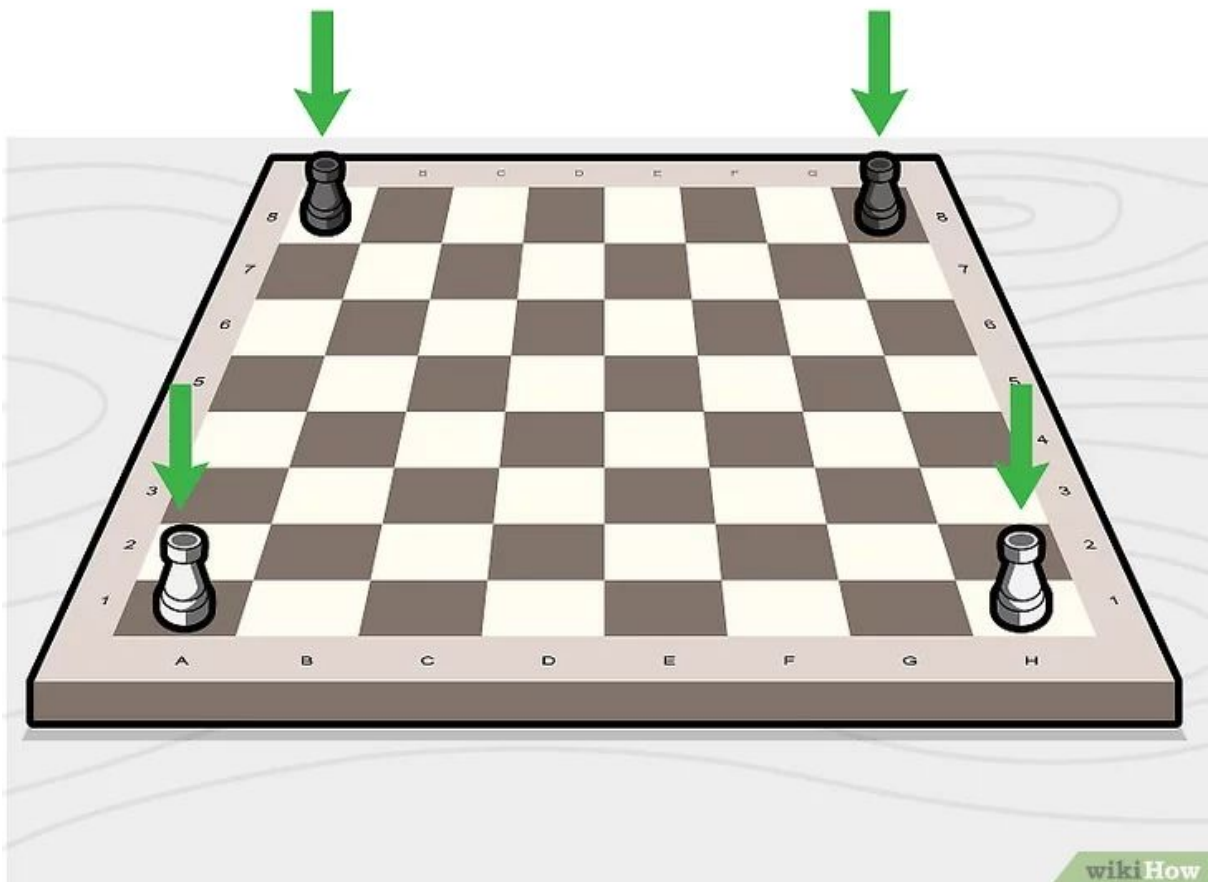


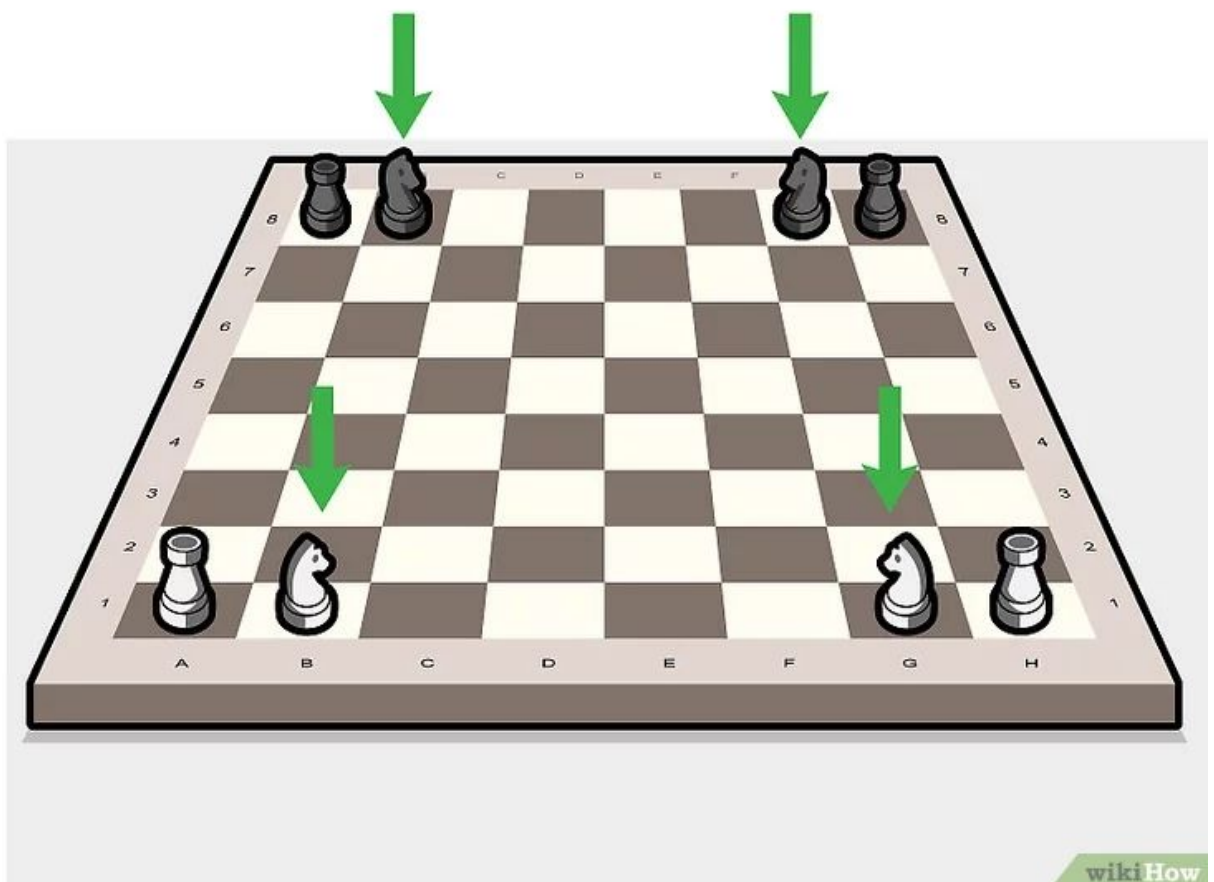
## El tablero y las piezas

Coloca el tablero de forma que cada jugador tenga un espacio negro en su esquina izquierda. Haz que ambos jugadores se sienten uno frente al otro para iniciar el juego. Gira el tablero para que cada jugador tenga un cuadrado negro en la esquina inferior izquierda y un cuadrado blanco en la esquina inferior derecha.

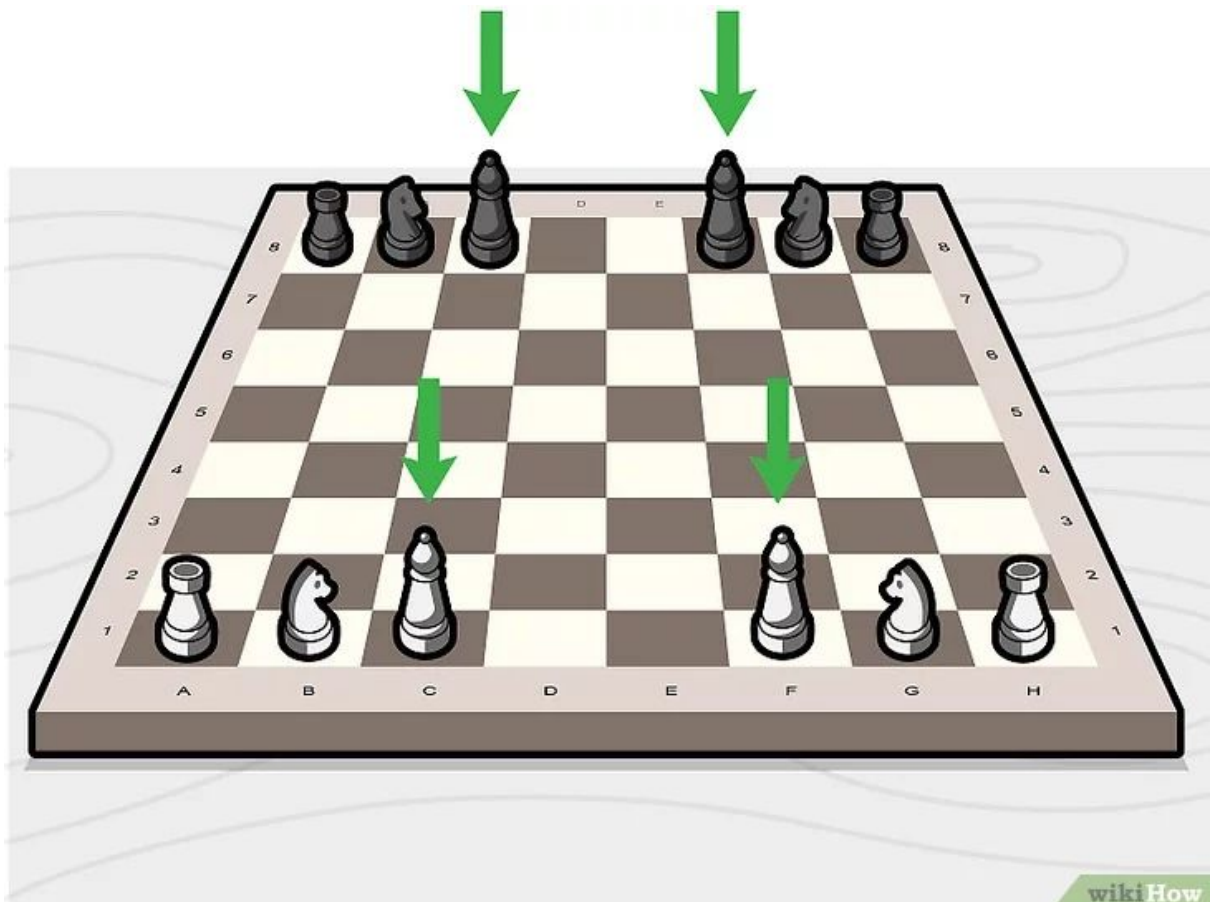
1. **Coloca las torres en las esquinas del tablero.** Las torres suelen parecer torres de castillo y pueden moverse el número de cuadrados que desees de forma horizontal o vertical, pero no pueden saltar sobre otras piezas. Coloca las torres blancas en los cuadros a1 y h1, y pon las torres negras en los cuadros a8 y h8.



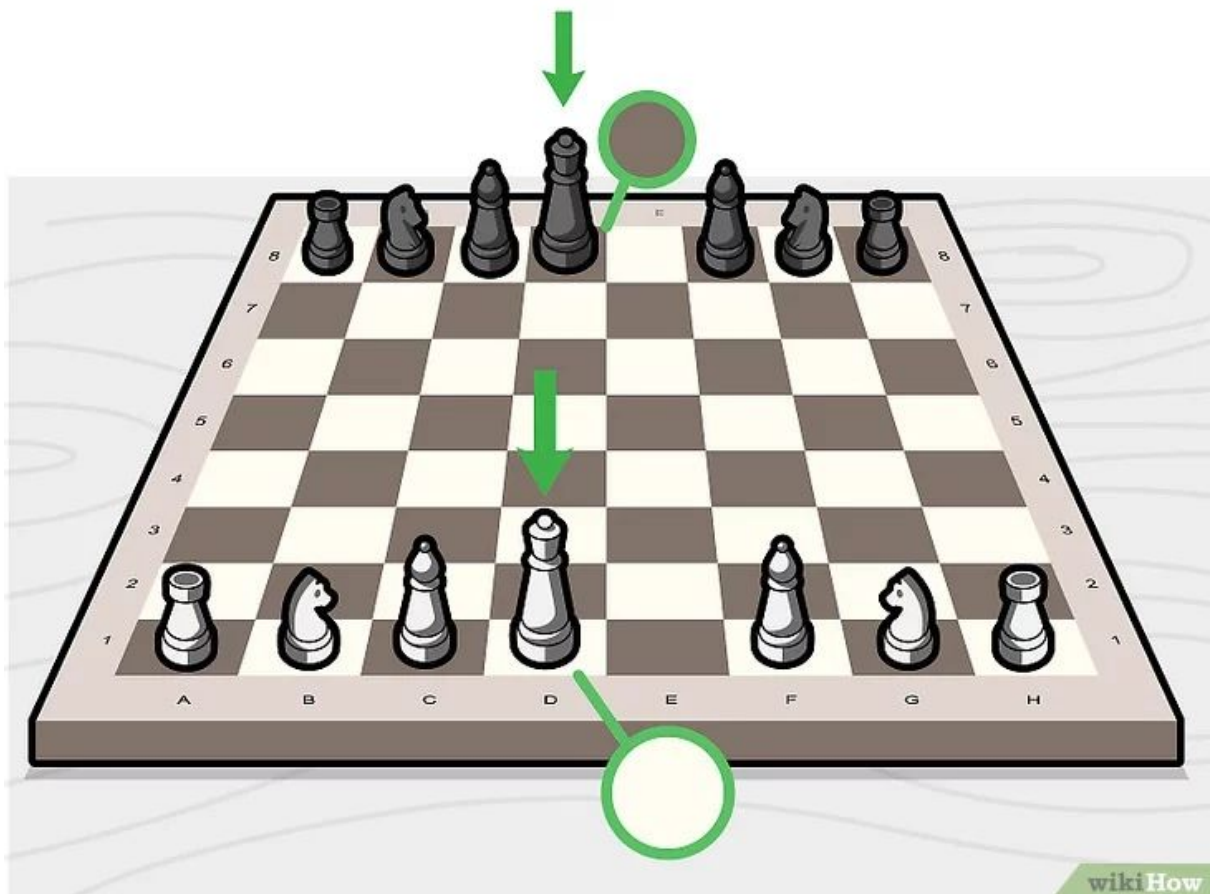
2. **Pon a los caballos junto a las torres.** Los caballos lucen como tales y se mueven en forma de L avanzando 2 espacios de forma horizontal y 1 espacio de forma vertical, o 2 espacios de forma vertical seguidos por 1 espacio de manera horizontal. Pon los caballos blancos en los cuadrados b1 y g1, y coloca los caballos negros en b8 y g8.



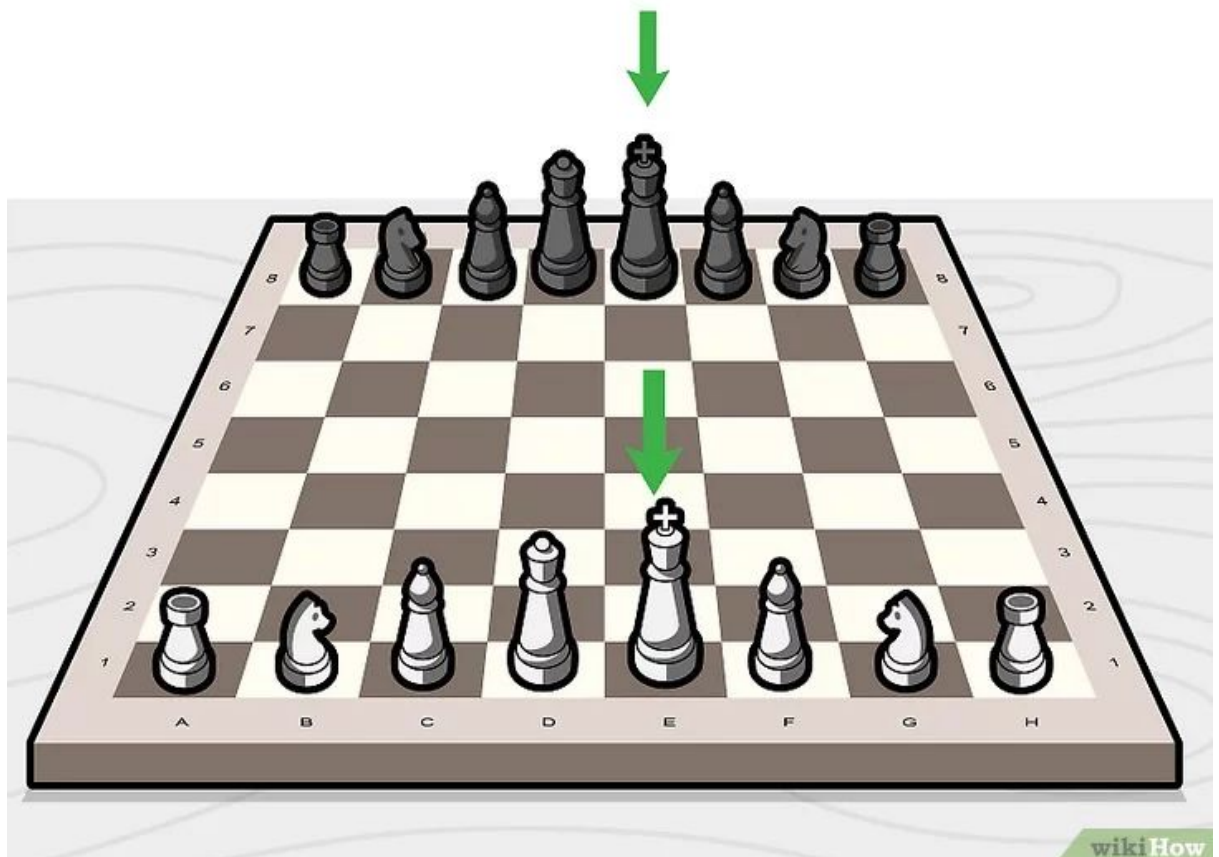
3. **Coloca los alfiles al lado de los caballos.** Los alfiles ocupan el tercer lugar de las piezas más altas en el juego de ajedrez y se mueven en una línea recta de manera diagonal. Si eres el jugador blanco, coloca los alfiles en c1 y f1. Pon los alfiles negros en los cuadrados c8 y f8.



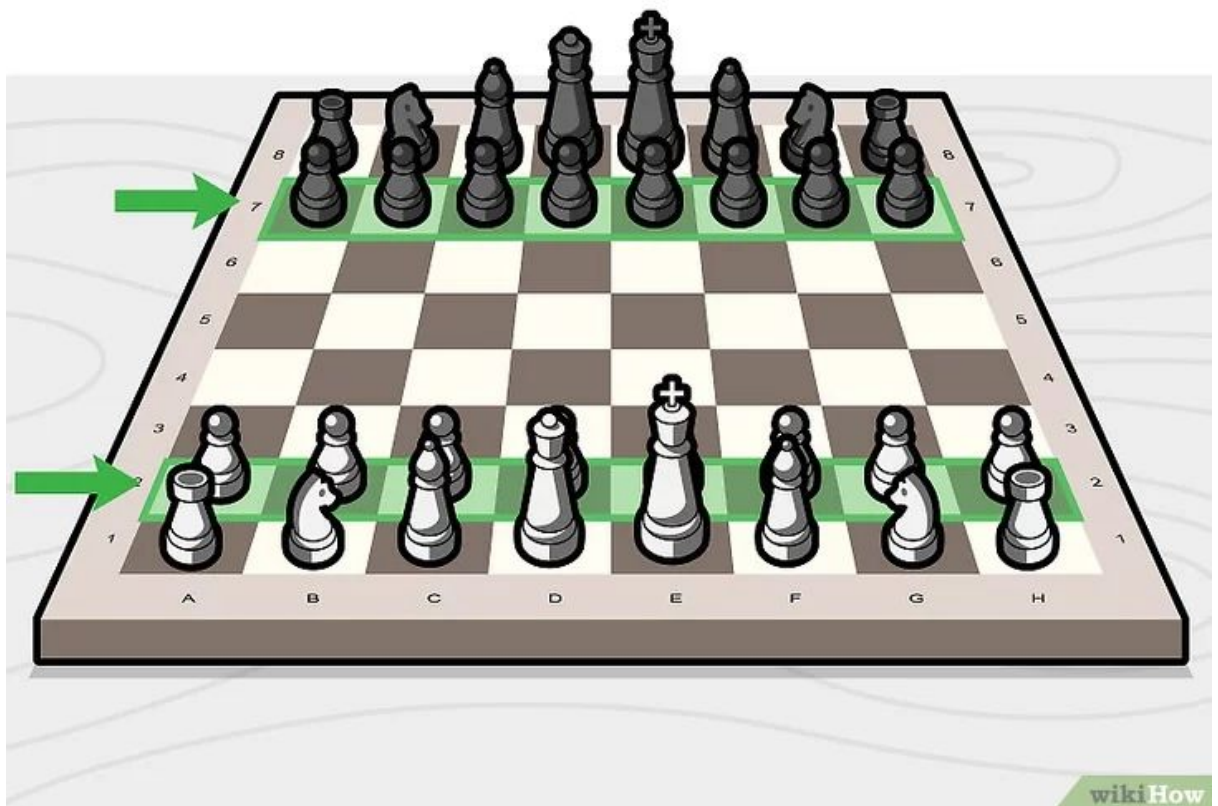
4. **Coloca las reinas en los cuadrados que coincidan con su color, en las filas traseras.** Las reinas son las piezas que ocupan el segundo lugar de las piezas más altas y pueden moverse el número de cuadrados que desees, en cualquier dirección siempre y cuando los espacios se encuentren vacíos. Pon la reina blanca en d1 y a la reina negra en d8 para que se encuentren directamente enfrente la una de la otra.



5. **Coloca los reyes al lado de las reinas.** El rey es la pieza más alta en el juego de ajedrez y es la pieza que necesitas proteger durante todo el juego. Los reyes pueden moverse 1 espacio a la vez en cualquier dirección durante un turno. Pon los reyes al lado de las reinas para completar la fila posterior de piezas.



6. **Coloca los peones en la fila que se encuentra delante de las otras piezas.** Los peones son las piezas más pequeñas y débiles en un juego de ajedrez. Los peones solamente pueden moverse 1 espacio hacia adelante con dirección al lado del tablero de tu oponente. Coloca un peón blanco en cada cuadrado de rango 2 y pon los peones negros en los cuadrados de rango 7.



Si quieres poner en práctica lo aprendido puedes ir al siguiente link y completar los niveles similares y de paso poner en práctica lo aprendido:

<https://lichess.org/learn#/>



**La próxima lección aprenderemos sobre la captura y la protección de las piezas. Éxitos y a lavarse las manos frecuentemente.**